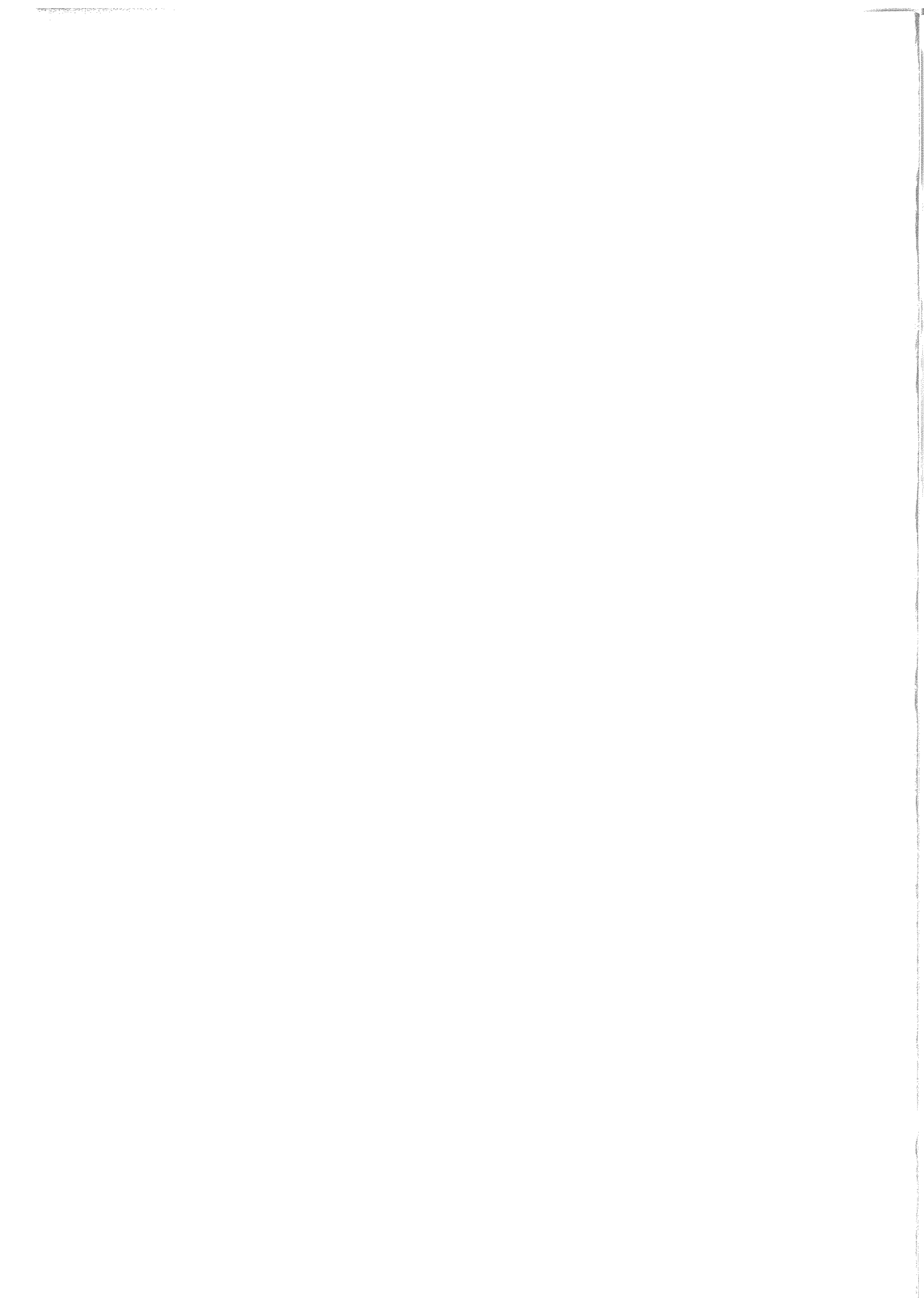


# 2014／年報

平成 26 年度

No.22

山形県立うきたむ風土記の丘考古資料館



# はじめに

開館から、22年目に入った平成26年度の企画展示では6月14日から9月24日まで、公益財団法人山形県埋蔵文化財センターとの共催で『押出遺跡の新資料』と題した特別テーマ展を開催しました。高島町に所在する押出遺跡は昭和60年から62年の発掘調査で通常の遺跡では残りにくい多彩な出土品を伴う低湿地集落跡で、出土品の多くが重要文化財に指定され当館で保管しています。平成23、24年度に遺跡発見の契機となった排水路の改良工事に伴い埋蔵文化財センターによって再び発掘調査が行われました。今回はこの新しく出土した資料のうち、縄文土器や石器、土製品・石製品に加え、押出遺跡ならではの木胎漆器や篋状木製品などの木製品、樹皮や縄、炭化食品、動植物遺体など合わせて359点を展示しました。また、JR東日本によるデスティネーションキャンペーン期間中でもあったため、普段は公開していない前回の調査で出土した彩漆土器を1個体について2週間を限度として特別に公開展示しました。さらに、住居跡と考えられる盛土遺構については図や写真のパネルで展示しました。押出遺跡のもつ素晴らしさをご理解頂けたものと思います。

企画展は、平成10年度の第7回企画展『山形の弥生文化』から15年が経過し、新たな資料も増加していることから『弥生時代の山形』と題して弥生時代の研究成果を展示することといたしました。序章「山形県の弥生時代研究のあゆみ」に続き第一章「山形県内の弥生土器の変遷」、第二章「弥生時代の住居」、第三章「弥生時代の墓」、第四章「弥生時代の生産用具、装飾品」という構成で弥生土器や切り取った墓、石器や装飾品など251点の資料と展示パネルを用いて山形県の弥生時代研究の到達点をお示しました。学史に残る土器も多数展示し、公開施設ではほとんど見ることができない木棺墓の実物も展示したことで、一般そして研究者の方からも好評をいただきました。

企画展のテーマに合わせて開催した考古学セミナー「弥生時代の山形を考える」では県内の研究情勢に加え、隣接する宮城・福島・新潟の最新の研究成果もお話していただきました。また、共催事業のうきたむ学講座、山形の考古資料検討会にも多くの参加者がありました。

小中高の入館者数は、今年も減少傾向が続き、県内市町村教育委員会に訪問し利用拡大を目指しての直接的な呼びかけを行ったのですが、今年度は昨年度実績には届きませんでした。

当館の看板事業として定着した『赤ちゃん手形』は少子化の影響もあってか、2年続けて減少しましたが根強い人気があり、今年も700個台に乗せることができました。3回開催した『勾玉・弓矢・石器をつくろう』、そして『ガラス玉をつくろう』、はじめて開催した『古代風ブレスレットをつくろう』の体験学習は昨年度実績を上回り、総入館者数はわずかですが昨年度実績を上回ることができました。

また、4月から独自のホームページを開設し開催事業の紹介などの情報発信を行っていますが、訪問したださるお客様の人数がそれほど伸びず、更新に課題が残りました。

末尾になりしたが、何かとご支援賜りました山形県教育庁文化財・生涯学習課・公益財団法人山形県埋蔵文化財センターはじめ各市町教育委員会、山形大学・東北芸術工科大学・米沢女子短期大学、うきたむ考古の会・山形考古学会・歴史公園管理組合等の皆様に深く感謝申し上げます。

平成27年3月31日

館長 渋谷孝雄

## 目 次

|                   |    |
|-------------------|----|
| 1. 施設概要           | 1  |
| 2. 開館後のあゆみ        | 3  |
| 3. 展示の概要          | 12 |
| (1) 常設展示及びテーマ展示   |    |
| (2) 第22回企画展       |    |
| 4. 教育普及活動         | 14 |
| (1) 講演会・ギャラリートーク  |    |
| (2) 体験教室          |    |
| (3) 遺跡研修          |    |
| (4) 第16期「考古学セミナー」 |    |
| (5) 考古資料検討会       |    |
| (6) 第Ⅸ期うきたむ学講座    |    |
| (7) 学校教育との連携      |    |
| (8) その他           |    |
| 5. 資料の活用          | 17 |
| (1) 資料貸出          |    |
| (2) 写真利用          |    |
| (3) 資料館資料の特別利用    |    |
| (4) 刊行物一覧         |    |
| 6. 入館者            | 18 |
| (1) 平成26年度 月別入館者  |    |
| (2) 主な入館団体        |    |
| (3) アンケート         |    |
| 7. 管理及び運営         | 19 |
| (1) 組織・職員         |    |
| (2) 運営協議会         |    |
| 8. 受贈図書           | 20 |

# 1. 施設概要

## (1) 設置の趣旨

山形県立うきたむ風土記の丘考古資料館は、本県にとっての歴史上重要な古代の遺跡に関する資料の収集、保管及び展示を行うとともに、風土記の丘の中心として設置するものである。

## (2) 沿革

|        |  |
|--------|--|
| 昭和51年度 | 第6次山形県総合開発計画及び第2次山形県教育振興計画において、風土記の丘（歴史公園）建設構想提示         |
| 昭和56年度 | 風土記の丘実態調査を実施し、候補予定地は、高島町の洞窟遺跡群を中心とする置賜地域が適当と報告           |
| 昭和60年度 | 第7次山形県総合開発計画及び第3次山形県教育振興計画において、候補地区を高島町を中心とする置賜地区に位置付け   |
| 昭和61年度 | 風土記の丘基本構想・計画を作成  |
| 平成2年度  | 考古資料館の基本・実施設計を作成   |
| 平成3年度  | 高島町町有地を借用し、考古資料館本体工事着工、展示工事着工                            |
| 平成4年度  | 考古資料館建物本体・展示工事完成、考古資料館外構工事・植栽工事施工、名称を「うきたむ風土記の丘考古資料館」に決定 |
| 平成5年度  | 考古資料館開館 4月23日  |

## (3) 施設

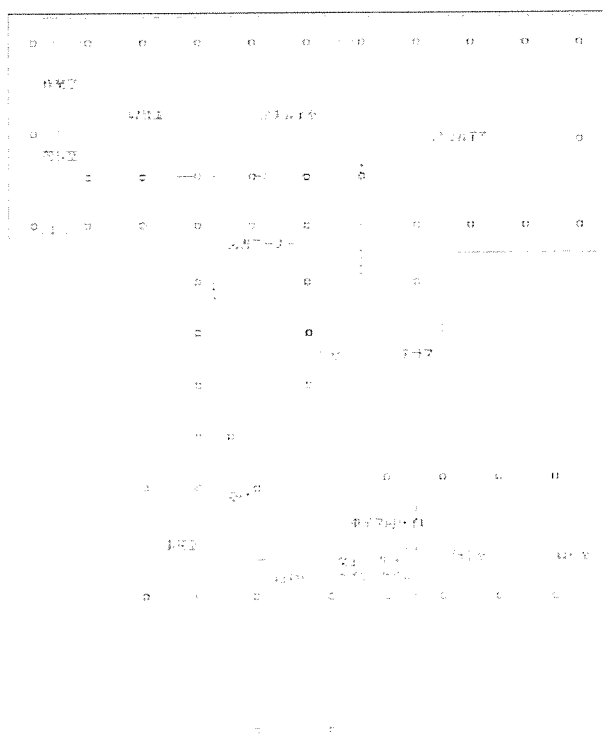
### ①構造・規模

鉄筋コンクリート造平屋建

敷地面積：7,000 m<sup>2</sup>

延床面積：1,358.24 m<sup>2</sup>

|           |                       |
|-----------|-----------------------|
| 常設展示室     | 279.00 m <sup>2</sup> |
| 企画展示室     | 129.37 m <sup>2</sup> |
| 収蔵庫(2層)   | 129.37 m <sup>2</sup> |
| 研修室       | 125.70 m <sup>2</sup> |
| 事務室       | 67.50 m <sup>2</sup>  |
| 作業室・荷解室   | 51.75 m <sup>2</sup>  |
| ロビー・ホール   | 336.85 m <sup>2</sup> |
| その他(機械室等) | 238.70 m <sup>2</sup> |



[山形県立うきたむ風土記の丘考古資料館平面図]

- (4) 所在地 東置賜郡高島町大字安久津 2117  
JR 高島駅よりタクシーで 15 分  
JR 高島駅より自転車 40 分  
※高島駅にレンタサイクルがあり「まほろばの緑道」のサイクリング道がある
- (5) 開館時間 AM9:00～PM5:00 (入館は 4:30 まで)
- (6) 休館日 月曜日、国民の祝日 (こどもの日と文化の日は無料開館)  
年末年始 (12 月 28 日～1 月 4 日)  
大型連休中は、臨時開館の場合あり  
燻蒸作業のため臨時休館の場合あり
- (7) 入館料金 一般 200 円 (150 円)、学生 100 円 (70 円)、高校生以下無料  
( ) は 20 名以上の団体料金 (一人につき)
- (8) 入館料の減免 次の基準により減免 (無料入館)
1. こどもの日・文化の日・その他、教育委員会が指定する日において資料館が主催する教育、学術及び文化の普及向上に資する行事に参加する者については入館料を免除する
  2. 前項に規定する者のほか、入館料の減免を受けることができる者は、次の各号の一つに該当する者とする
    - 1) 教育課程に基づく教育活動として入館する児童、生徒、学生及びこれらの引率者
    - 2) その他教育委員会が公益上特に必要があると認める者  
\*上記の 2 つの入館料の減免を受けようとする方は、入館料減免申請書を考古資料館に提出すること
  - 3) 身体障害者手帳、精神障害者保健福祉手帳及び療育手帳の交付を受けている者、その付添い人

## 2. 開館後のあゆみ

### 【開館記念行事】

(敬称略)

平成5年度(1993)記念行事・記念講演「考古資料館に期待すること」 田中 琢(文化庁)

### 【企画展等】

| 年度  | 種 別     | 展 示 テ ー マ                            | 期 間                |
|-----|---------|--------------------------------------|--------------------|
| H 5 | 第1回特別展  | 「縄文の四季」                              | 4月23日(金)～8月22日(日)  |
|     | 第1回収蔵品展 | 「押出遺跡とその周辺」                          | 9月                 |
|     | 第1回企画展  | 「古墳と人びとのくらし-今、地域の古代を考える-」            | 10月1日(金)～11月30日(火) |
|     | 第2回収蔵品展 | 「最近発掘された置賜の遺跡から」                     | 12月9日(木)～4月16日(土)  |
| 6   | 第2回企画展  | 「一の坂遺跡と巨大住居～縄文のロングハウスのナゾにせまる～」       | 5月1日(日)～11月30日(火)  |
|     | 第3回収蔵品展 | 「平地と山地の縄文遺跡」                         | 8月4日(木)～9月25日(日)   |
|     | 第3回企画展  | 「発掘された中世-まじないと折りの世界-」                | 10月1日(土)～11月30日(水) |
|     | 第4回収蔵品展 | 「古代の村とくらし-南原・寝鹿遺跡を中心として-」            | 12月6日(火)～4月23日(日)  |
| 7   | 第2回特別展  | 「よみがえる縄文文化」                          | 4月27日(木)～7月30日(日)  |
|     | 第5回収蔵品展 | 「高畠の古墳時代」                            | 8月4日(金)～9月27日(水)   |
|     | 第4回企画展  | 「やまがた古代の役所」                          | 10月1日(日)～11月30日(木) |
|     | 第6回収蔵品展 | 「置賜地域のやきものうつり変わり」                    | 12月6日(火)～4月21日(金)  |
| 8   | 第5回企画展  | 「山形の古代窯業遺跡」                          | 4月27日(土)～7月31日(水)  |
|     | 第7回収蔵品展 | 「縄文の四季 春 夏 秋 冬」                      | 8月6日(金)～9月25日(水)   |
|     | 第3回特別展  | 「縄文のタイムカプセル 押出遺跡」                    | 10月1日(火)～11月30日(土) |
|     | 第8回収蔵品展 | 「やきものうつり変わり-置賜地域を中心に-」               | 12月5日(木)～4月25日(金)  |
| 9   | テーマ展    | 「考古資料からみた古代・中世」                      | 4月27日(日)～9月        |
|     | 第6回企画展  | 「縄文の花開いて 一の坂・台ノ上遺跡」                  | 10月1日(水)～11月30日(日) |
|     | テーマ展    | 「古代・中世の考古資料」                         | 12月9日～             |
| 10  | 第7回企画展  | 「山形の弥生文化-水田稲作の始まり-」                  | 10月1日(木)～11月29日(日) |
|     | テーマ展    | 「古代・中世の考古資料」                         |                    |
| 11  | 第8回企画展  | 「やまがたの古墳とその時代」                       | 10月1日(金)～11月30日(火) |
|     | テーマ展    | 「古代・中世の考古資料」                         |                    |
| 12  | 第9回企画展  | 「縄文時代最後の世界～やまがたの亀ヶ岡文化 村山市宮の前遺跡を中心に～」 | 10月1日(日)～11月30日(木) |
|     | テーマ展    | 「古代・中世の考古資料」                         |                    |
| 13  | 第10回企画展 | 「発掘された山形の城館跡」                        | 10月2日(火)～11月30日(金) |
|     | テーマ展    | 「古代・中世の考古資料」                         |                    |
| 14  | 第4回特別展  | 「やまがたの縄文土器」                          | 10月1日(火)～11月30日(土) |
|     | テーマ展    | 「古代・中世の考古資料」                         |                    |
| 15  | 第11回企画展 | 「古代長者の世界～米沢市古志田東遺跡～」                 | 10月1日(水)～11月30日(日) |
|     | テーマ展    | 「古代・中世の考古資料」                         |                    |
| 16  | 第12回企画展 | 「埋められた経 こめられた願い-やまがたの経塚-」            | 10月1日(金)～11月30日(火) |
|     | テーマ展    | 「古代・中世の考古資料」                         |                    |
| 17  | 第13回企画展 | 「古墳ができたころ-山形盆地の集落を中心に-」              | 10月1日(土)～11月30日(水) |
|     | テーマ展    | 「古代・中世の考古資料」                         |                    |
| 18  | 第14回企画展 | 「旧石器から日向へ-大きく変わった環境と文化-」             | 10月1日(日)～11月30日(木) |
|     | テーマ展    | 「古代・中世の考古資料」                         |                    |
| 19  | 第15回企画展 | 「縄文の至宝-押出遺跡-」                        | 10月2日(火)～11月30日(金) |
|     | テーマ展    | 「古代・中世の考古資料」                         |                    |

| 年度 | 種別        | 展示テーマ                         | 期間                                     |
|----|-----------|-------------------------------|--|
| 20 | ミニ企画展     | 「平安初頭のカレンダー」                  | 4月15日(火)～5月25日(日)・<br>12月7日(日)～3月8日(日) |
|    | 特別テーマ展    | 「発掘おきたま最前線の考古展1-蘇る原始・古代の置賜像-」 | 6月1日(日)～9月24日(水)                       |
|    | 第16回企画展   | 「出羽国ができるころ」                   | 10月1日(水)～11月30日(日)                     |
|    | テーマ展      | 「古代・中世の考古資料」                  |  |
| 21 | 特別テーマ展    | 「発掘おきたま最前線の考古展2-蘇る中世・近世の置賜像-」 | 3月15日～9月24日                            |
|    | 第17回企画展   | 「じょうもん天地人-やまがた前期縄文人のたたかい-」    | 10月1日(水)～11月29日(日)                     |
|    | テーマ展      | 「古代・中世の考古資料」                  |  |
| 22 | 特別テーマ展    | 「発掘おきたま最前線の考古展3-蘇る中世・近世の置賜像-」 | 3月25日(木)～9月24日(金)                      |
|    | 第18回企画展   | 「平安初頭の南出羽-役所とその周辺-」           | 10月1日(金)～11月30日(火)                     |
|    | テーマ展      | 「古代・中世の考古資料」                  |  |
| 23 | 特別テーマ展    | 「お米づくりが始まった頃-百刈田遺跡-」          | 4月1日～9月25日                             |
|    | 第19回企画展   | 「やまがたの古墳時代-最上川流域の古墳と集落-」      | 10月1日(土)～11月30日(水)                     |
| 24 | 特別テーマ展    | 企画展示室リニューアル記念「押出遺跡の名宝」        | 4月1日～5月31日                             |
|    | 特別テーマ展    | 「やまがたの歴史を語る遺跡展2-古代の祭祀-」       | 6月1日～9月23日                             |
|    | 第20回企画展   | 「中世やまがたの城館-そこに城館がある理由-」       | 10月2日(火)～11月30日(金)                     |
|    | テーマ展      | 「古代・中世の考古資料」                  |  |
| 25 | 特別テーマ展    | やまがたの歴史を語る遺跡展3「古墳時代の集落」       | 6月8日(土)～9月22日(日)                       |
|    | 20周年記念企画展 | 「山形発掘40年」                     | 10月1日(火)～11月30日(土)                     |
|    | テーマ展      | 「古代・中世の考古資料」                  | 12月8日(日)～3月30日(日)                      |
| 26 | 特別テーマ展    | 「押出遺跡の新資料」                    | 6月14日(土)～9月24日(水)                      |
|    | 第22回企画展   | 「弥生時代の山形」                     | 10月1日(水)～11月30日(日)                     |
|    | テーマ展      | 「古代・中世の考古資料」                  | 12月7日(日)～3月31日(火)                      |

### 【講演会等】

敬称略

P:パーソナリティ C:コメンテーター

| 年度 | 名称              | 講演・テーマ等  | 講師             |
|----|-----------------|--|----------------|
| H5 | 企画展記念講演         | 「末期古墳がつくられたころ」   | 工藤雅樹(福大教授)     |
| 6  | 企画展記念講演         | 「東北・北陸の巨大住居が意味するもの」  | 富樫泰時(秋田埋文センター) |
|    | 企画展記念講演         | 「中尊寺金色堂の視線」  | 入間田宣夫(東北大教授)   |
|    | 第1期 やさしい考古学入門講座 | 「縄文時代の人々と文化」<br>①川崎利夫 ②佐藤鎮雄 ③手塚孝 ④佐々木洋治 ⑤佐藤庄一 ⑥山崎正                                   | 6回講座           |
| 7  | 特別展記念講演         | 「三内丸山遺跡と東北の縄文文化」   | 岡田康博(青森県教)     |
|    | 企画展記念講演         | 「古代出羽の役所」  | 小野忍(酒田市)       |
|    | 第2期 やさしい考古学入門講座 | 「日本のやきものの流れ」<br>①川崎利夫 ②佐々木洋治 ③阿部明彦 ④佐藤鎮雄 ⑤佐藤庄一<br>⑥手塚孝 ⑦長橋至 ⑧尾形與典 ⑨川崎利夫 ⑩板垣英夫        | 10回講座          |
| 8  | 企画展特別講演         | 「東日本の古代窯業生産と流通」  | 吉岡康暢(歴博教授)     |
|    | 特別展特別講演         | 「縄文文化と現代」  | 佐原眞(歴博副館長)     |
|    | 第3期 やさしい考古学入門講座 | -遺跡発掘最前線-「遺跡を掘る」パート1<br>①渋谷孝雄 ②佐々木洋治 ③阿部明彦 ④佐藤庄一 ⑤手塚孝<br>⑥井田秀和 ⑦長橋至 ⑧名和達郎 ⑨阿部明彦 ⑩真壁健 | 10回講座          |



| 年度                        | 名 称                 | 講 演 ・ テ ー マ 等  | 講 師           |
|---------------------------|---------------------|--|---------------|
| 9                         | テーマ展特別講演            | 「古代出羽の都」   | 佐藤禎宏(酒田中央高)   |
|                           | 企画展特別講演             | 「縄文文化の魅力」  | 小林達雄(國學院大学教授) |
|                           | 第4期 やさしい<br>考古学入門講座 | -遺跡発掘最前線-「遺跡を掘る」パート2<br>①梶原洋 ②手塚孝 ③井田秀和・川崎利夫 ④佐藤禎宏 ⑤山口博之   | 5回講座          |
| 10                        | 企画展特別講演             | 「東北の弥生文化-その成立と展開-」   | 須藤隆(東北大学教授)   |
|                           | 第5期 やさしい<br>考古学入門講座 | 「中世の考古学」<br>①伊藤清郎 ②飯村均 ③山口博之 ④川崎利夫 ⑤菅田慶信   | 5回講座          |
| 11                        | 第8回企画展<br>シンポジウム    | 基調講演「日本の中の山形の古墳」大塚初重(明治大学教授)   |               |
|                           |                     | P:①手塚孝 ②佐藤鎮雄 ③茨木光裕 ④阿部明彦   |               |
|                           |                     | C:川崎利夫   |               |
|                           | 第一期考古学セミナー          | 「やまがたの古墳とその時代」<br>①「山形の古墳」辻秀人 ②「やまがたの古墳」川崎利夫<br>③「山形県に於ける古墳時代の集落」阿部明彦 ④「東北の埴輪」藤沢敦<br>⑤「副葬品からみた東北地方の古墳」菊地芳郎                                 | 5回講座          |
| 12                        | 第9回企画展<br>シンポジウム    | 基調講演「縄文時代・最後の世界」石川日出志(明治大学教授)  |               |
|                           |                     | P:①山口博之 ②佐藤庄一 ③佐藤禎宏 ④小林圭一 C:川崎利夫   |               |
|                           | 第二期考古学セミナー          | 「奈良・平安時代の考古学」<br>①木本元治 ②佐藤庄一 ③宮本長二郎 ④川崎利夫 ⑤阿部明彦  | 5回講座          |
|                           | 山形の発掘<br>(調査検討会)    | 基調報告「2000年度の発掘調査の成果と課題」  | 佐藤庄一(県教育庁)    |
|                           |                     | 報告遺跡<br>①馳上遺跡(埋文センター) ②森前遺跡(高島町教委) ③陣が峰古墳群(川西町教委)<br>④成島1号墳(米沢市教委) ⑤大塚天神古墳(山辺町教委) ⑥西沼田遺跡(天童市教委)<br>⑦左沢城跡(大江町教委) ⑧安中坊遺跡(西川町教委) ⑨南台遺跡(長井市教委) |               |
|                           |                     |  |               |
| 13                        | 第10回企画展<br>シンポジウム   | 「発掘された山形の城館跡」  |               |
|                           |                     | 基調講演「奥羽における城館跡」伊藤清郎(山形大学教授)  |               |
|                           |                     | P:①山口博之 ②室野秀文 ③工藤清泰 ④福原圭一 ⑤松岡進 C:飯村均   |               |
|                           | 第三期考古学セミナー          | 「発掘された山形の城館跡」<br>①横山勝栄 ②保角里志 ③手塚孝 ④川崎利夫 ⑤高桑登   | 5回講座          |
|                           | 山形・置賜の発掘<br>調査検討会   | 特別報告「2001年度県内の発掘調査の概要」   | 佐藤庄一(県教育庁)    |
|                           |                     | 報告遺跡<br>①台ノ上遺跡(米沢市教委) ②北小屋屋敷遺跡(埋文センター) ③要害古墳(山辺町教委)<br>④特別報告「長者屋敷遺跡 木柱遺構について」  | 岩崎義信(長井市教委)   |
| ⑤愛宕山館(長井市教委) ⑥館山北館(米沢市教委) |                     |  |               |
| 14                        | 第4回特別展<br>講演会・縄文トーク | 「やまがたの縄文土器」  |               |
|                           |                     | 基調講演   | 小林達雄(國學院大学教授) |
|                           |                     | 縄文トーク  | 安孫子昭二(東京都教育庁) |
|                           | 第四期考古学セミナー          | 「やまがたの縄文土器」<br>①渋谷孝雄 ②佐藤庄一 ③川崎利夫 ④小林圭一 ⑤阿部明彦   | 5回講座          |
|                           | 置賜の発掘<br>調査検討会      | 特別報告「2002年度県内の発掘調査の概要」   | 佐藤庄一(県教育庁)    |
|                           |                     | 報告遺跡<br>①台ノ上遺跡(米沢市教委) ②飛泉寺跡遺跡(埋文センター) ③高安窯跡(芸工大)<br>④報告「東北地方における頁岩の分布について」   | 秦昭繁(考古学協会)    |
|                           |                     |  |               |

| 年度  | 名 称              | 講 演 ・ テ ー マ 等   | 講 師           |
|---|------------------|---|---------------|
| 15  | 企画展記念<br>講演会・トーク | 「古代の長者-古志田東遺跡展-」  |               |
|   |                  | 基調講演 三上喜孝(山形大助教授) 手塚孝(米沢市教委)                                      |               |
|   | 第五期考古学セミナー       | 「平安時代の歴史と考古」  | 5回講座          |
|   |                  | ①三上喜孝 ②吉田歆 ③北野博司 ④村木志伸 ⑤川崎利夫                                      |               |
|   | 置賜の発掘<br>調査検討会   | 特別報告「2003年の発掘調査の概要」   | 名和達郎(県教育庁)    |
| 報告遺跡  |                  |   |               |
| ①大西遺跡(米沢市教委) ②京塚古墳群(米沢市教委)<br>③町尻遺跡(高畠町教委) ④高安窯跡(芸工大)                     |                  |   |               |
| 16  | 企画展記念<br>講演会・トーク | 基調講演  |               |
|   |                  | 「東日本の経塚の地域性」  | 村木二郎(国立歴史博物館) |
|   |                  | 「やまがたの経塚」   | 川崎利夫(当館館長)    |
|   | 第六期考古学セミナー       | 「信仰の歴史と考古」  | 5回講座          |
|   |                  | ①伊藤清郎 ②石井浩幸 ③村木志伸<br>④川崎利夫 ⑤岩鼻通明                                  |               |
|   | 置賜の発掘<br>調査検討会   | 特別報告「2004年の発掘調査の概要」   | 名和達郎(県教育庁)    |
|   |                  | 報告遺跡  |               |
| ①京塚古墳群(米沢市教委) ②問答山遺跡(長井市教委) ③大在家遺跡(埋文センター)<br>④大在家遺跡・町尻遺跡(高畠町教委)          |                  |   |               |
| 17  | 企画展記念講演会         | 「土器からみる古墳出現期の地域交流」  | 辻正人(東北学院大教授)  |
|   | 第七期考古学セミナー       | 「古墳出現期の考古学」   | 5回講座          |
|   |                  | ①「古墳時代前期とはどんな時代か」尾形與典   |               |
|   |                  | ②「馬洗い場B遺跡」高橋敏・「梅野木前1遺跡」長瀬えみ子                                      |               |
|   |                  | ③「古墳時代の始まりと山形盆地の前期古墳」川崎利夫<br>④「置賜盆地の前期古墳」佐藤鎮雄 ⑤「古墳時代前期の土器」阿部明彦    |               |
|   | 置賜の発掘<br>調査検討会   | 基調報告「2005年県内の発掘の概要」   | 尾形與典(県教育庁)    |
|   |                  | 報告遺跡  |               |
| ①野際遺跡(米沢市教委) ②百川田遺跡(埋文センター) ③廻り屋遺跡(白鷹町教委)<br>④蛇崩窯跡(埋文センター) ⑤大在家遺跡(埋文センター) |                  |   |               |
| 18  | 企画展記念講演会         | 「日向洞窟の石器が語る環境と文化の大激変-旧石器から縄文へ-」                                   | 佐川正敏(東北学院大教授) |
|   | 第八期考古学セミナー       | 「山形の旧石器・中石器時代」  | 5回講座(講演会含む)   |
|   |                  | ①「旧石器時代から中石器時代の外観」佐藤鎮雄  |               |
|   |                  | ②「ナイフ形石器を使う人々」渋谷孝雄・「細石器を使う人々」石井浩幸                                 |               |
|   |                  | ③「新庄盆地の旧石器時代遺跡」長沢正機・「酒田市八森遺跡」佐藤禎宏<br>④「高畠の洞窟遺跡群の文化」井田秀和           |               |
|   | 第I期うきたむ学講座       | 1回目 ①「うきたむ学事はじめ」佐藤鎮雄<br>②「高野山観音院過去帳に置賜の戦国時代を読む」小林貴宏               |               |
|   |                  | 2回目 ③「置賜古代史」吉田歆 ④「団体紹介」いいで歴史考古の会(井上俊雄)                            |               |
|   |                  | 3回目 ⑤「長者屋敷の世界」岩崎義信 ⑥「米沢の峠を歩く」菊地正信<br>⑦「団体紹介」ふるさとの歴史と文化に親しむ会(古山重雄) |               |
|   | 置賜の発掘<br>調査検討会   | 基調報告「2006年県内の発掘の概要」   | 阿部明彦(県教育庁)    |
|   |                  | 報告遺跡  |               |
| ①花沢A遺跡(米沢市教委) ②下叶水遺跡(埋文センター) ③高安窯跡(芸工大)<br>④加藤屋敷遺跡(埋文センター) ⑤檜原遺跡(埋文センター)  |                  |   |               |

| 年度  | 名 称                            | 講 演 ・ テ ー マ 等                                   | 講 師           |
|---|--------------------------------|---|---------------|
| 19  | 企画展記念講演会                       | 「押出遺跡の世界」                                       | 佐藤庄一(県教育庁)    |
|   | 第九期考古学セミナー                     | 「縄文時代前期の考古学-押出遺跡にみる縄文人の暮らし-」                    | 5回講座          |
|   |                                | ①「大谷地の縄文文化」佐藤鎮雄・「縄文の至宝 押出遺跡」渋谷孝雄                |               |
|   |                                | ②「大谷地の縄文ムラ」山口博之 ③「押出ムラの土器」小林圭一                  |               |
|   |                                | ④「押出人の使用した石の道具とその形」石井浩幸 ⑤「押出ムラの暮らし」菅原哲文         |               |
|   | 第Ⅱ期うきたむ学講座                     | 1回目 ①「中世置賜の城館址」手塚孝 ②「米沢の行屋について」角屋由美子            |               |
|   |                                | ③「団体紹介」長井文化財保護協会                                |               |
|   |                                | 2回目 ④「文字で語る置賜古代史」三上喜孝 ⑤「団体紹介」ゲンジ螢とカジカ蛙愛護会       |               |
|   | 置賜の発掘調査検討会                     | 3回目 ⑥「古墳立地から探る古代人の思想」佐藤鎮雄 ⑦「団体紹介」川西町文化財保護協会     |               |
|   |                                | 基調報告「2007年県内の発掘の概要」                             | 石井浩幸(県教育庁)    |
| 報告遺跡  |                                |   |               |
| ①堤屋敷遺跡(埋文センター) ②天王遺跡(埋文センター) ③街道西下遺跡(米沢市教委) |                                |   |               |
| 20  | 企画展記念講演会                       | 「出羽国ができるころ」                                     | 川崎利夫(当館名誉館長)  |
|   | 第十期考古学セミナー                     | 「飛鳥・奈良時代のやまがた」                                  | 5回講座          |
|   |                                | ①「7世紀後半から8世紀前半の考古資料と出羽建国前後のやまがた」佐藤鎮雄            |               |
|   |                                | ・「土器器・鉄製品からみる出羽建国前後のやまがた」植松暁彦                   |               |
|   |                                | ②「南陽の飛鳥・奈良時代遺跡調査」佐藤鎮雄・「出羽最南端地域の考古学」手塚孝          |               |
|   |                                | ③「須恵器からみる飛鳥・奈良時代のやまがた」伊藤邦弘・「高島の飛鳥・奈良時代遺跡調査」井田秀和 |               |
|   | 第Ⅲ期うきたむ学講座                     | ④「古代出羽の水駅」阿部明彦・「出羽建国前後の出羽郡と遺跡」川崎利夫              |               |
|   |                                | ⑤「置賜における古代窯業の開始」北野博司                            |               |
|   |                                | 1回目 ①「奥羽山系西部の自然」島津憲一 ②「旧石器時代の台所事情」秦昭繁           |               |
|   | 置賜の発掘調査検討会                     | 2回目 ③「人口減少社会、少子高齢化時代の中でふるさと遺産をどう守るか」宮原博通        |               |
| ④「団体紹介」うきたむ考古の会(高梨善三郎)                      |                                |   |               |
| 3回目 ⑤「平泉と置賜」吉田歆 ⑥「団体紹介」葉山の自然を守る会(原敬一)       |                                |   |               |
| 基調報告「2008年県内の発掘の概要」                         |                                | 阿部明彦(県教育庁)                                      |               |
| 21  | 企画展記念講演会                       | 「じょうもん天地人-やまがた前期縄文人のたたかひ-」                      | 安斎正人(東北芸工大教授) |
|   | 第十一期考古学セミナー                    | 「やまがたの縄文時代前期を考える」                               | 5回講座          |
|   |                                | ①「やまがたの前期縄文遺跡とその特色」佐藤鎮雄                         |               |
|   |                                | ②「やまがたの前期縄文土器と地域間交流」水戸部秀樹                       |               |
|   |                                | 「東北の縄文前期にみる森林文化」福田正宏                            |               |
|   |                                | ③「やまがたの縄文時代前期の集落」小林圭一                           |               |
|   | 第Ⅳ期うきたむ学講座                     | 「やまがたの前期縄文人の土器調理と食」北野博司                         |               |
|   |                                | ④「やまがたの前期縄文石器と地域間交流」秦昭繁                         |               |
|   |                                | ⑤「やまがたの前期縄文人の暮らし」菅原哲文                           |               |
|   | 置賜の発掘調査検討会                     | 1回目 ①「片倉小十郎と高島」島津憲一 ②「片倉小十郎と長井」渋谷敏己             |               |
| 2回目 ③「春日元忠の生涯と仕事」小林貴宏 ④「うきたむ学小辞典」佐藤鎮雄       |                                |   |               |
| 3回目 ⑤「片倉小十郎と米沢」阿部哲人 ⑥「片倉小十郎と川西」藤田有宣         |                                |   |               |
| 基調報告「2009年県内の発掘の概要」                         |                                | 丸吉繁一(県教育庁)                                      |               |
| 置賜の発掘調査検討会                                  | 報告遺跡                           |   |               |
|   | ①北目古墳(芸工大) ②鎌倉上遺跡(埋文センター)      |   |               |
|   | ③西谷地B遺跡(埋文センター) ④百川田遺跡(埋文センター) |   |               |

| 年度                            | 名称                | 講演・テーマ等  | 講師              |  |
|-------------------------------|-------------------|--|-----------------|--|
| 22                            | 企画展記念講演会          | 「南出羽における平安初頭の官衙とその周辺」                                | 佐藤庄一(山形考古学会副会長) |  |
|                               | 講演会               | 「平安初頭の出羽国南部」   | 吉田歆(米沢女子短大教授)   |  |
|                               |                   | 「文字資料が語る芸庵初頭の南出羽」                                    | 三上喜孝(山形大准教授)    |  |
|                               |                   | 「平安初頭における南出羽の考古学」                                    | 5回講座            |  |
|                               | 第十二期<br>考古学セミナー   | ①「平安初頭の出羽国と南出羽の概況」佐藤鎮雄                               |                 |  |
|                               |                   | ・「南出羽における平安初頭の土師器・赤焼土器・灰釉陶器」阿部明彦                     |                 |  |
|                               |                   | ②「平安の出羽国府・城輪柵跡と八森遺跡」小野忍                              |                 |  |
|                               |                   | ・「南出羽における平安初頭の須恵器・瓦と古代窯業」伊藤邦弘                        |                 |  |
|                               |                   | ③「平安初頭における最上郡・村山郡の官衙とその周辺」阿部明彦                       |                 |  |
|                               |                   | ・「南出羽における平安初頭の東山道駅路と駒籠楯遺跡」竹田純子                       |                 |  |
|                               |                   | ④「南出羽における出羽郡・田川郡・飽海郡の官衙とその周辺」佐藤庄一                    |                 |  |
|                               |                   | ⑤「平安初頭における置賜郡の官衙とその周辺」佐藤鎮雄                           |                 |  |
|                               |                   | ・「平安初頭における宗教関連遺跡と仏教の伝播」須賀井新人                         |                 |  |
|                               | 第 V 期<br>うきたむ学講座  | 1回目 ①「平子文書からみる戦国期の一断面」渋谷敏己                           |                 |  |
|                               |                   | ②「上杉家臣団の形成—戦国から近世へ—」角屋由美子                            |                 |  |
|                               |                   | 2回目 ③「米沢藩の鉄砲導入と砲術師・丸田九左衛門付、<br>米沢藩の砲術流派と砲術訓練の実態」青木昭博 |                 |  |
|                               |                   | 3回目 ④「川西町玉庭地区の鮎川党について—越後から置賜へ—」渡辺敏和                  |                 |  |
|                               |                   | ⑤「前田慶次道中日記」園部寿樹                                      |                 |  |
|                               | 山形の発掘<br>調査検討会    | 基調報告「2010年県内の発掘の概要」                                  | 小嶋康広(県教育庁)      |  |
|                               |                   | 報告遺跡   |                 |  |
| ①馳上遺跡(埋文センター) ②西谷地b遺跡(埋文センター) |                   |  |                 |  |
| ③作野遺跡(埋文センター) ④戸塚山古墳(米沢市教委)   |                   |  |                 |  |
| 23                            | 企画展記念講演会          | 「最上川流域の古墳とムラ」  | 北野博司(東北芸工大准教授)  |  |
|                               | 講演会               | 「山形県の古墳」   | 川崎利夫(当館名誉館長)    |  |
|                               |                   | 「古墳時代を掘る」  | 手塚孝(米沢市教委)      |  |
|                               | 第十三期<br>考古学セミナー   | 「やまがたの古墳時代を考える」                                      | 5回講座            |  |
|                               |                   | ①「やまがたの古墳時代概観」佐藤鎮雄 ②「やまがたの古墳時代土師器」阿部明彦               |                 |  |
|                               |                   | ③「やまがたの古墳時代須恵器」伊藤邦弘・「やまがたの中期・後期古墳群」草野潤平              |                 |  |
|                               |                   | ③「山形盆地の中後期古墳とお花山古墳群」長橋至・「山形盆地の中後期村落と嶋遺跡」樋口修          |                 |  |
|                               |                   | ④「置賜地域の土器様相」菊池玄輝・「やまがたの古墳時代木製品」竹田純子                  |                 |  |
|                               | 第 VI 期<br>うきたむ学講座 | 1回目 ①「南陽市三間通周辺の古墓地を歩く」川崎利夫                           |                 |  |
|                               |                   | ②「高島町高安の犬の宮・猫の宮」清野春樹                                 |                 |  |
|                               |                   | 2回目 ③「置賜の地史-地震の意味-」山野井徹                              |                 |  |
|                               |                   | 3回目 ④「白鷹町の石造文化財について」平吹利数                             |                 |  |
|                               |                   | ⑤「山形県内遺跡の地震・災害痕跡」佐藤庄一                                |                 |  |
|                               | 山形の発掘<br>調査検討会    | 基調報告「2011年県内の発掘の概要」                                  | 小嶋康広(県教育庁)      |  |
|                               |                   | 報告遺跡   |                 |  |
|                               |                   | ①押出遺跡(埋文センター) ②戸塚山古墳群(芸工大)                           |                 |  |
|                               |                   | ③館山城跡(米沢市教委) ④八反遺跡(埋文センター)                           |                 |  |

| 年度   | 名 称  | 講 演 ・ テ ー マ 等                                 | 講 師            |
|--|--|---|----------------|
| 24   | 企画展記念講演会                                   | 「中世やまがたの城館」                                   | 伊藤清郎(山形大教授)    |
|  | 第 十 四 期<br>考古学セミナー                         | 「中世やまがたの城館を考える」                               | 4 回講座          |
|  |  | ①「中世やまがたの城館の分布と変遷概要」森谷幸・「中世やまがたの城館の背景」佐藤鎮雄    |                |
|  |  | ②「中世城館の成立」吉田歆・「中世置賜の城館と館山城」手塚孝                |                |
|  |  | ③「中世城館址から発見されるモノ」・「中世庄内の城館」高桑登                |                |
|  |  | ④「中世最上(もがみ、現村山・最上地方)の城館」保角里志                  |                |
|  |  | ・「中世西村山の城館と左沢楯山城」佐藤庄一                         |                |
|  | 第 VII 期<br>うきたむ学講座                         | 1 回目 ①「たべる桜にみる桜、そして聖なる桜」岩崎義信                  |                |
|  |  | ②「いわゆる「金目マタギ」の春グマ猟ー雪崩地形とクマの習性した狩りー」草刈広一       |                |
|  |  | 2 回目 ③「会津地域における弥生時代終末期から古墳出現期までの様相」福田秀夫       |                |
|  |  | 3 回目 ④「置賜の伊達氏の支配構造」小林貴宏 ⑤「仏像からみた湯殿山参拝と行屋」宮本晶朗 |                |
|  | 山形の発掘<br>調査検討会                             | 基調報告「2012 年県内の発掘の概要」 竹田純子(県文化財保護推進課)          |                |
|  |  | 報告遺跡 ①押出遺跡(埋文センター) ②馳上・西谷地b遺跡(埋文センター)         |                |
| ③戸塚山古墳群(芸工大)④米沢館山城跡(米沢市教委) ⑤土器の修復について(芸工大) |  |   |                |
| 25   | 企画展記念講演会                                   | 「山形県古代史発掘と文化財保護 40 年の成果」                      | 佐藤庄一           |
|  | 第 十 五 期<br>考古学セミナー                         | 「山形県古代史発掘と埋蔵文化財保護 40 年」                       | 5 回講座          |
|  |  | ①「山形県古代史発掘 40 年の意義」                           | 阿部明彦(山形県教育委員会) |
|  |  | 「旧石器時代発掘調査の成果」                                | 渋谷孝雄(当館館長)     |
|  |  | ②「縄文時代前半期発掘調査の成果」                             | 菅原哲文(埋文センター)   |
|  |  | 「縄文時代後半期発掘調査の成果」                              | 小林圭一(埋文センター)   |
|  |  | ③「弥生時代発掘調査の成果」                                | 佐藤祐輔(仙台市地底の森)  |
|  |  | 「古墳時代発掘調査の成果」                                 | 高橋 敏(埋文センター)   |
|  |  | ④「奈良・平安時代発掘調査の成果」                             | 植松暁彦(埋文センター)   |
|  |  | 「山形県埋蔵文化財センター20 年の成果」                         | 黒坂雅人(埋文センター)   |
|  |  | ⑤「鎌倉～江戸時代発掘調査の成果」                             | 高桑 登(埋文センター)   |
|  | 「考古資料館 20 年の成果」                            | 佐藤鎮雄(当館前館長)                                   |                |
|  | 第 VIII 期<br>うきたむ学講座                        | 1 回目①「細井平洲の第三次米沢下向と米沢」 宮田直樹(米沢市教委)            |                |
|  |  | ②「白竜湖 変貌する泥炭湿原」 渡部俊一(南陽 8 ミリクラブ)              |                |
|  |  | 2 回目③「発掘成果から見た律令社会の成立ー刈田と置賜ー」 鈴木雅(宮城県蔵王町教委)   |                |
|  |  | 3 回目④「東北地方の山岳信仰の特殊性」 原淳一郎(米沢女子短期大学)           |                |
|  |  | ⑤「チョウセンアカシジミの来た道」 永幡 嘉之(写真家)                  |                |
| 考古資料検討会                                    | 基調報告「2013 年県内の発掘の概要」 竹田純子(県文化財保護・生涯学習課)    |   |                |
|  | 報告遺跡                                       |   |                |
|  | ①日向洞窟西地区遺跡(芸工大) ②元宿北遺跡(埋文センター) ③台遺跡(長井市教委) |   |                |
|  | ④米沢館山城跡(米沢市教委)                             |   |                |
|  | 研究報告「酒田市飛島西海岸製塩遺跡」                         | 相原淳一(東北歴史博物館)                                 |                |

| 年度 | 名 称                | 講 演・テ ー マ 等                          | 講 師                 |  |
|----|--------------------|--------------------------------------|---------------------|--|
| 26 | 企画展記念講演会           | 「日本列島の弥生文化と南東北」                      | 石川日出志(明治大学)         |  |
|    | 第 十 六 期<br>考古学セミナー | 「弥生時代の山形を考える」                        | 4 回講座               |  |
|    |                    | ①「山形県の弥生時代研究の歩み」                     | 渋谷孝雄(当館館長)          |  |
|    |                    | 「日本の弥生時代概論と生産遺跡」                     | 秦昭繁(当館職員)           |  |
|    |                    | ②「仙台平野の弥生時代」                         | 太田昭夫(名取市教委)         |  |
|    |                    | 「山形県の弥生土器の変遷」                        | 佐藤祐輔(仙台市富沢遺跡保存館)    |  |
|    |                    | ③「弥生時代の住居・墓・集落」                      | 押切智紀(山形県立博物館)       |  |
|    |                    | 「新潟県北部の弥生時代」                         | 滝沢規朗(新潟県教育庁)        |  |
|    |                    | ④「会津盆地の弥生時代」                         | 田中敏(福島県立博物館)        |  |
|    |                    | 「弥生時代の山形を考える」                        | 佐藤庄一(当館前館長)         |  |
|    | 第 IX 期<br>うきたむ学講座  | ①「陸奥国の官衙を赤井遺跡・矢本横穴墓群からみる」            | 佐藤敏幸(東松島市教委)        |  |
|    |                    | 「花粉からみた縄文時代の人為生態系と植物資源利用」            | 吉川昌伸(古代の森研究舎)       |  |
|    |                    | ②「米沢盆地の横穴式古墳成立過程を考える」                | 佐藤智幸(米沢市教委)         |  |
|    |                    | 「近代の教育活動としての育英事業」                    | 布施賢治(米沢女子短大)        |  |
|    |                    | ③「米沢盆地の石材流通の概要」                      | 秦昭繁(当館職員)           |  |
|    |                    | 「関東地方の資源開発とその利用」                     | 栗島義明(埼玉県立歴史と民俗の博物館) |  |
|    |                    | 「秋田地域の石器・石材流通の実態」                    | 吉川耕太郎(秋田県立博物館)      |  |
|    |                    | 「石器・アスファルトなどの分布から流通と集団関係を考える」        | 岡村道雄(元文化庁)          |  |
|    | 考古資料検討会            | 基調報告「2014 年県内の発掘調査の概要」               | 竹田純子(県文化財保護・生涯学習課)  |  |
|    |                    | 報告遺跡                                 |                     |  |
|    |                    | ①八幡一遺跡(埋文センター) ②戸塚山古墳群M201 号墳(米沢市教委) |                     |  |
|    |                    | ③米沢館遺跡(米沢市教委) ④日向洞窟西地区遺跡(芸工大)        |                     |  |

敬称略

【体験教室】

- |            |                 |               |               |
|------------|-----------------|---------------|---------------|
| ①縄文土器づくり   | (平成 5～23 年度)    | ⑨赤ちゃん手形づくり    | (平成 13～26 年度) |
| ②勾玉づくり     | (平成 6・10～26 年度) | ⑩柿渋染めづくり      | (平成 16 年度)    |
| ③縄文土偶づくり   | (平成 9 年度)       | ⑪ガラス玉づくり      | (平成 16～26 年度) |
| ④縄文釣り針づくり  | (平成 10 年度)      | ⑫古代食作り・試食会    | (平成 6～17 年度)  |
| ⑤縄文祭り具づくり  | (平成 10 年度)      | ⑬夏休み親子遺跡探検    | (平成 8～9 年度)   |
| ⑥縄文住居づくり   | (平成 7 年度)       | ⑭少年少女考古学教室    | (平成 9 年度)     |
| ⑦古代の編み布づくり | (平成 8～22 年度)    | ⑮古代風プレスレットづくり | (平成 26 年度)    |
| ⑧弓矢づくり     | (平成 7・13～26 年度) |               |               |

考古資料館では、小学生から社会人まで各年齢層にあった様々な学習活動のお手伝いをしている。

現在行われている体験メニュー一覧

| 名称           | 内容                               | 所要時間            | 人数           | 参加費   |
|--------------|----------------------------------|-----------------|--------------|-------|
| 勾玉づくり        | 滑石というやわらかい石で勾玉をつくります             | 2 時間            | 40 名<br>(最大) | 200 円 |
| 火おこし         | ひもぎり式という摩擦を利用した古代以来の方法で火をおこします   | 30 分            | 30 名<br>(最大) | 無料    |
| 弓矢づくり        | 竹を利用して、弓矢をつくります                  | 1 時間            | 10 名<br>(最大) | 200 円 |
| 土器・土偶・土笛づくり  | 市販の粘土を野焼き用に調整し、土器などを作って野焼きします    | 延べ 2 日(成形日・焼成日) | 20 名<br>(最大) | 500 円 |
| 編布づくり        | 古代以来の編み具を使って 10 cm 四方程度の編布をつくります | 2 時間            | 10 名<br>(最大) | 200 円 |
| 古代風プレスレットづくり | 麻紐を編んでオリジナルのプレスレットをつくります         | 45 分            | 20 名<br>(最大) | 200 円 |

【うきたむ縄文まつり】

- ①縄文月見の宴 (平成 5～9 年度)
- ②縄文まつり (平成 10～19・23～24 年度)

【遺跡めぐり】

春・秋 (平成 8～26 年度)

【遺跡の旅】「みる・きく・ふれる遺跡の旅」

うきたむ考古の会共催事業 (平成 10～26 年度)

### 3. 展示の概要

#### (1) 常設展示及びテーマ展示

常設展示はロビーからはじまり、「置賜のあけぼの」をタイトルに、飯豊町上谷地や小国町岩井沢・湯の花遺跡などから出土した旧石器時代の資料を展示している。また、これとは別に「さわられる考古資料」のコーナーを設置し、入館者が自由に土器や石器の破片などの考古資料を触れることができるようになっている。

常設展示室は、「大谷地をかこむ遺跡」「縄文時代のタイムカプセル」「古墳をつくる人々」の三部構成からなる。主として置賜を中心とした原始・古代の資料を紹介しながら、地域の歴史を解説している。入口より、日向洞窟をはじめ縄文時代の幕開けをつげる高島町の国指定史跡の4つの洞窟遺跡、次に縄文時代の低湿地遺跡で縄文クッキーをはじめ数々の木製品、彩漆土器などが出土した押出遺跡を遺物やジオラマで紹介。また、企画展開催の際に、土器を追加展示し、企画展終了後常設化。そのほか豪壮な縄文中期の土器や、後期・晩期の繊細な土器の変遷が土偶や石器とともに展示している。古墳時代の展示では、資料館のすぐそばにある安久津古墳をはじめ、置賜地域に広く分布する古墳の様子を、写真パネルを用いて解説している。

企画展示室では企画展期間を除き、主としてテーマ展「古代・中世の考古資料」を行っている。古墳時代以後の考古遺物、6世紀から江戸時代までの器や信仰遺物や、奈良・平安時代の文字資料・硯などを展示している。一部資料を改編し、配置替えなどを行った。そのほか、他機関の協力によりミニ企画展や、特別テーマ展を開催している。



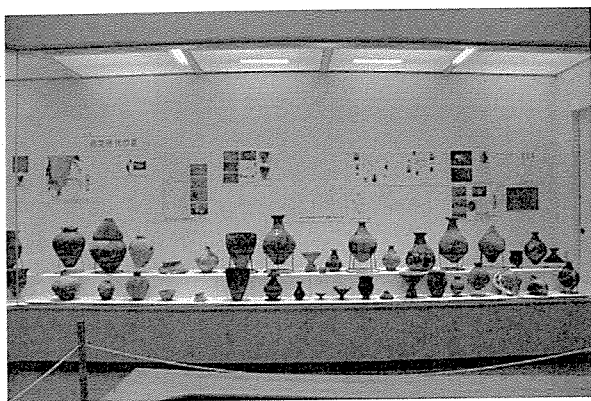


## (2) 第22回企画展

- ・テーマ 「弥生時代の山形」
- ・開催期間 2014年10月1日(水)～11月30日(日)

遺跡数が少なく、解明されていない部分の多く残される山形県の弥生時代について、これまでの研究成果と代表的な遺跡の資料を展示、解説。

資料展示に加え、パネルにて展示を解説した他、展示解説シートを用意して展示内容を補足した。また、企画展の会期中には、記念講演会と2回のギャラリートークを実施した。



## 4. 教育普及活動

### (1) 講演会・ギャラリートーク

#### ○企画展記念講演会

期日：11月16日（日） 参加者 29名

演題「日本列島の弥生文化と南東北」

明治大学文学部教授 石川 日出志 氏



#### ○ギャラリートーク

期日：10月18日（土）・11月3日（祝）

ギャラリートーク講師 当館館長 渋谷 孝雄

### (2) 体験教室

#### ① 勾玉・弓矢・石器をつくろう

期日：5月24日（土）・8月9日（土）・11月3日（祝） 計136名参加

滑石を使って勾玉、竹を使って弓矢を作った。頁岩や黒曜石を鹿の角を使って割り、石器作り体験を行った。

#### ② ガラス玉をつくろう

期日：6月21日（土）・12月20日（土） 計13組参加

古墳から出土したガラス玉の見学と、芯棒に巻きつける方法でガラス玉を作った。

#### ③ 赤ちゃんの手形をつくろう

期日：5月1日より5月5日まで 手形数701個

縄文時代の遺跡から出土した子供の手形土製品を、親子で楽しんで再現することを目的に実施。館のイベントとして定着した。

### (3) 遺跡研修

#### ① 春の遺跡めぐり

期日：5月25日（日） 参加者 25名

会津北部方面（国指定史跡の古墳時代豪族屋敷跡や中世城館跡会津新見城、会津坂下町の亀ヶ森古墳、湯川村の勝常寺など）

講師：喜多方市教育委員会

教育長 芳賀忠夫 氏



① 遺跡の旅 「中越・北信をめぐる旅」

期日：6月28～29日（土・日）参加者23名

うきたむ考古の会と共催

中越・北信方面（長岡市荒屋遺跡、十日町笹山遺跡、十日町市博物館、津南町なじょもん、川中島古戦場、長野市立博物館ほか）

③ 秋の遺跡めぐり

期日：10月5日（日）参加者15名

川西・米沢方面（川西町埋蔵文化財資料展示館、下小松古墳群、一ノ坂遺跡、古志田東遺跡、善光寺ほか）

講師：川西町役場 まちづくり課 齊藤敏明 氏

(4) 第16期「考古学セミナー」

企画展の内容に合わせて、最新の考古学資料をもとに、県内の最前線で研究している講師により講義を行った。受講者延べ95名

●第1回 7月6日

「山形県の弥生時代研究の歩み」

当館館長 渋谷孝雄

「日本の弥生時代概論と生産遺跡」

当館職員 秦 昭繁

●第2回 7月13日

「仙台平野の弥生時代」

名取市教育委員会 太田昭夫 氏

「山形県の弥生土器の変遷」

仙台市富沢遺跡保存館 佐藤祐輔 氏

●第3回 7月20日

「弥生時代の住居・墓・集落」

山形県立博物館 押切智紀 氏

「新潟県北部の弥生時代」

新潟県教育庁文化行政課 滝沢規朗 氏

●第4回 7月27日

「会津盆地の弥生時代」

福島県立博物館 田中 敏 氏

「弥生時代の山形を考える」

山形考古学会副会長 佐藤庄一 氏

(5) 考古資料検討会

『2014年度山形の考古資料検討会』

期日：1月25日（日）参加者50名

共催：山形考古学会

基調報告 「2014年県内の発掘調査の概要」山形県教育庁文化財・生涯学習課 竹田純子 氏

報告遺跡 「八幡一遺跡」 (公財)山形県埋蔵文化財センター 水戸部秀樹 氏

「戸塚山古墳群M201号墳」 米沢市教育委員会 佐藤 智幸 氏

「米沢館山城跡」 米沢市教育委員会 佐藤 公保 氏

「日向洞窟西地区遺跡」 東北芸術工科大学 長井 謙治 氏

## (6) 第Ⅸ期うきたむ学講座

共催：うきたむ学講座実行委員会

市町村、地区単位で歴史探究や啓蒙活動を行っている方々に、今年度は「歴史・民俗・生物から置賜を読み解く」PartⅢとして、各地域との関わりを講演いただいた。受講者延べ126名

### ●第1回 1月18日(日)

- 講話①「陸奥国の官衙を赤井遺跡・矢本横穴墓群からみる」 東松島市教育委員会 佐藤敏幸 氏  
講話②「花粉からみた縄文時代の人為生態系と植物資源利用」 古代の森研究舎 吉川昌伸 氏

### ●第2回 2月15日(日)

- 講話③「米沢盆地の横穴式古墳成立過程を考える」 米沢市教育委員会 佐藤智幸 氏  
講話④「近代の教育活動としての育英事業」 山形県立米沢女子短期大学 布施賢治 氏

### ●第3回 3月1日(日)

- 報告①「米沢盆地の石材流通の概要」 当館職員 秦 昭繁 氏  
報告②「関東地方の資源開発とその利用」 埼玉県立歴史と民俗の博物館 栗島義明 氏

### ○うきたむ学夏期講座 10月26日(土)

「小国町の石器時代を考える」 会場：おぐに開発総合センター 主催：小国町文化財研究会

## (7) 学校教育との連携

学校等の団体で入館を希望する場合に、来館の目的・展示説明や体験学習の有無・利用に際しての希望等を指示していただく「利用打ち合わせ書」の提出を依頼している。

多くの学校が、資料館と歴史公園・近隣史跡の見学を組み合わせて利用している。

また、体験学習(勾玉・弓矢・編布・火おこし等)を行い、実体験を通しての学習が多い。社会科学習や、親子行事での利用での利用が大半を占めた。広報と学習内容を検討し、さらに地域教育に根ざした資料館を目指したい。



## (8) その他

### ①発掘調査支援

内容：日向洞窟遺跡(調査主体：東北芸術工科大学) 7月31日～9月2日

### ②「高島町文化財保護会」協力 5月24日

「縄文時代の衣服と装身具」 講演 当館館長 渋谷孝雄

### ③高島町町民憲章推進・生涯学習推進講演会

「史跡・遺跡からみえる高島町」 講演 当館館長 渋谷孝雄

### ④調査支援・協力・相談 2件(平成26年10月まで)

押出遺跡の凹石・磨石の調査 元東京青梅市郷土館 久保田正寿 氏

押出遺跡の植物遺体の調査 東北大学名誉教授 鈴木三男 氏 他3名

### ⑤公式ホームページの開設 (<http://ukitamu.pupu.jp/>)

考古資料館の公式ホームページを新規に開設し、資料の紹介と主催事業の告知を行っている。

## 5. 資料の活用

### (1) 資料貸出

| 遺跡名    | 資料名                         | 利用の理由                            | 申請者              | 資料活用期間                 |
|--------|-----------------------------|----------------------------------|------------------|------------------------|
| 押出遺跡   | 彩漆土器・土器・クッキー状炭化物・石器・珠状耳飾・漆器 | 「未来に伝える山形の宝<br>ー精神と美ー」展示         | 山形県立博物館          | 平成26年5月22日<br>～9月18日   |
| お花山古墳群 | 鏡・勾玉・ガラス玉                   | 上山城郷土資料館と(公財)山形県埋蔵文化財センター共催の企画展示 | (公財)山形県埋蔵文化財センター | 平成26年7月11日<br>～9月1日    |
| 押出遺跡   | 押出型ポイント・石鏃                  | 「The Hunterー狩人の石器ー」展示            | 仙台市富沢遺跡保存館       | 平成26年7月11日<br>～9月15日   |
| 湯の花遺跡  | 細石刃                         | 「石器が語る時代の変化」展示                   | 岩宿博物館            | 平成26年8月28日<br>～12月5日   |
| 荒川2遺跡  | 墨書土器                        | 「1200年前の長井」展示                    | 長井市教育委員会         | 平成26年9月2日<br>～11月3日    |
| 西町田下遺跡 | 円面硯                         |                                  |                  |                        |
| 押出遺跡   | 彩漆土器・クッキー状炭化物               | 「縄文前期のムラ 赤羽根遺跡ー火焔型土器の出現前夜ー」複製品展示 | 十日町市博物館          | 平成26年9月27日<br>～11月9日   |
| 押出遺跡   | 土器・クッキー状炭化物・クリ・クルミ・石皿       | 「大おにぎり展」展示                       | 横浜市歴史博物館         | 平成26年10月11日<br>～11月24日 |
| 押出遺跡   | 土器・土製品・石器・石製品・木製品・クッキー状炭化物  | 「最新の調査成果」展示                      | (公財)山形県埋蔵文化財センター | 平成26年10月15日<br>～10月31日 |

### (2) 写真利用

| 利用資料             | 利用目的(印刷物等の名称)                   | 利用者(発行者)                | 発行日など                      |
|------------------|---------------------------------|-------------------------|----------------------------|
| 嶋遺跡 装飾品          | 嶋遺跡公園四阿内の遺跡展示解説パネル              | 山形市教育委員会                | 平成26年10月15日                |
| 押出遺跡 クルミの殻       | 『「もの」からのメッセージ～有形民俗資料が語る生活文化～』図録 | 宮古市北上山地民俗資料館            | 平成26年10月上旬                 |
| 押出遺跡 編物残欠のスケッチ   |                                 |                         |                            |
| 押出遺跡 彩漆土器        | 『別冊太陽 日本美術史入門』                  | 株式会社 平凡社<br>(株クウエストフォー) | 平成26年10月下旬                 |
| 押出遺跡 クッキー状炭化物    | 『公衆栄養学』                         | 東京化学同人                  | 平成26年11月1日                 |
| 押出遺跡 クッキー状炭化物    | 総合誌『歴博』187号                     | 国立歴史民俗博物館               | 平成26年11月20日                |
| 押出遺跡 クッキー状炭化物・土器 | 『ドラえもん科学ワールド10 エネルギーの不思議』       | 株式会社 小学館                | 平成27年3月15日                 |
| 縄文クッキー 「焼く」の画像   | 社会テスト                           | 株式会社 日本標準               | 平成26年10月2日<br>(H27.4.1発行)  |
| 押出遺跡 クッキー状炭化物    | 社会科資料集 6年                       | 株式会社 光文書院               | 平成26年10月28日<br>(H27.4.1発行) |
| 押出遺跡 彩漆土器・土器     | 『北の原始時代』                        | 株式会社 吉川弘文館              | 平成27年3月6日<br>(H27.7発行)     |

### (3) 特別利用

| 利用日時           | 利用資料          | 利用目的    | 利用者                |
|----------------|---------------|---------|--------------------|
| 平成26年6月28日     | 押出遺跡 木柱       | 卒業研究のため | 東北芸術工科大学学生         |
| 平成26年6月29日     | 日向洞窟 石斧       | 調査のため   | 明治大学特任講師           |
| 平成26年8月12日・13日 | 押出遺跡 植物遺体     | 調査のため   | 東北大学名誉教授ほか3名       |
| 平成26年8月26日・27日 | 押出遺跡 凹石・磨石    | 調査のため   | 立正大学特任教授           |
| 平成26年9月17日     | 押出遺跡 クッキー状炭化物 | 調査のため   | お茶の水女子大学名誉教授       |
| 平成26年11月28日    | 押出遺跡 土器・石器    | 調査のため   | 國學院大學栃木短期大学専任講師・学生 |

### (4) 刊行物一覧

平成26年4月1日から平成27年3月31日までの刊行状況は下記のとおりである。

| 名称                     | 発行日        |
|------------------------|------------|
| 館報うきたむ43号              | 平成26年7月1日  |
| 第22回企画展図録兼概説書「弥生時代の山形」 | 平成26年10月1日 |
| 館報うきたむ44号              | 平成27年2月5日  |
| 2014年報                 | 平成27年3月31日 |

## 6. 入館者

### (1) 平成26年度 月別入館者

| H26<br>月 | 有料入館者 |     |           |     |       |     | 無料入館者 |       |     | 合計    |
|----------|-------|-----|-----------|-----|-------|-----|-------|-------|-----|-------|
|          | 個人    |     | 団体(20人以上) |     | 減免者   |     | 高校生以下 | 視察その他 |     |       |
|          | 一般    | 大学生 | 一般        | 大学生 | 一般    | 大学生 |       | 一般    | 大学生 |       |
| 4        | 61    | 1   | 25        | 0   | 18    | 0   | 143   | 67    | 0   | 315   |
| 5        | 77    | 0   | 531       | 0   | 698   | 0   | 1,491 | 540   | 0   | 3,337 |
| 6        | 66    | 0   | 0         | 0   | 228   | 0   | 144   | 80    | 0   | 518   |
| 7        | 54    | 2   | 126       | 0   | 44    | 0   | 119   | 68    | 0   | 413   |
| 8        | 148   | 8   | 0         | 0   | 29    | 0   | 143   | 560   | 26  | 914   |
| 9        | 56    | 3   | 0         | 0   | 56    | 0   | 97    | 125   | 0   | 337   |
| 10       | 129   | 3   | 104       | 0   | 92    | 0   | 575   | 188   | 0   | 1,091 |
| 11       | 99    | 1   | 88        | 0   | 0     | 0   | 26    | 65    | 0   | 279   |
| 12       | 5     | 0   | 0         | 0   | 0     | 0   | 12    | 34    | 0   | 51    |
| 1        | 12    | 0   | 72        | 0   | 0     | 0   | 0     | 46    | 0   | 130   |
| 2        | 6     | 0   | 0         | 0   | 0     | 0   | 1     | 129   | 0   | 136   |
| 3        | 21    | 0   | 0         | 0   | 0     | 0   | 0     | 166   | 0   | 187   |
| 合計       | 734   | 18  | 946       | 0   | 1,165 | 0   | 2,751 | 2,068 | 26  | 7,708 |

### (2) 主な入館団体

- 《幼稚園・保育園》 米沢市立吾妻保育園
- 《小学校》 高畠町立屋代小学校、米沢市関根小学校、飯豊町立手ノ子小学校、高畠町立高畠小学校、米沢市教育委員会教育研究所 適応支援学級、庄内町立余目第二小学校、高畠町立糠野目小学校、高畠町立亀岡小学校、山形県立山形盲学校(小等部)
- 《中学校》 千葉県八千代市立大和田中学校
- 《高校・大学》 山形県立村山特別支援学校高等部、神奈川県立神奈川総合高等学校、山形県立米沢興譲館高等学校、山形県立長井高等学校
- 《出前授業》 高畠町立屋代小学校「もの作り実験クラブ」、高畠町立高畠小学校 (PTA 行事)

### (3) アンケート

#### 《来館者アンケート》

- ・展示解説をしてもらえたのが良かった。もっと全国的にPRするべき。(千葉県・60代男性)
- ・土偶に触ってみたい。(置賜・小学生男子)
- ・土器などの死角になっている部分も見てみたい。鏡などがあると良い。(愛知県・20代女性)
- ・「古代・中世の考古資料」は興味深い、一般向けとしては難しい。(福島県・40代男性)

#### 《体験学習参加者》

##### ○赤ちゃん手形をつくろう

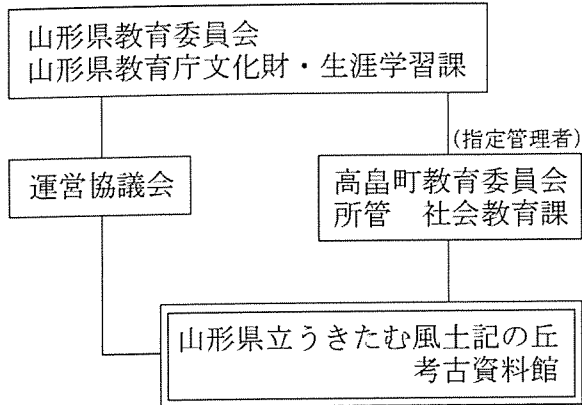
- ・良い記念になった。毎年続けてほしい。(山形市)
- ・スタンプなどの道具があると良い。(米沢市)

##### ○古代風ブレスレットをつくろう (新規事業のためアンケート実施)

- ・男の子には難しかったようだ。家でも挑戦したい。(小学生の保護者)

## 7. 管理及び運営

### (1) 組織・職員



### 運営協議会

#### [本館運営協議会委員名簿]

| 氏名     | 備考                         |
|--------|----------------------------|
| 青木 敏雄  | 川西町立中郡小学校校長                |
| 岩崎 義信  | 長井市教育委員会<br>文化生涯学習課        |
| 小笠原 正道 | 公益財団法人山形県<br>埋蔵文化財センター事務局長 |
| 高梨 善三郎 | うきたむ考古の会副会長                |
| 丸森 千鶴子 | 赤湯温泉丹泉ホテル女将                |
| 村野 隆男  | 米沢市教育委員会文化課長               |
| 吉野 智雄  | 山形県文化財保護指導員                |

委員長 吉野 智雄

### (2) 運営協議会

第1回 開催期日 10月17日(木) 本館研修室  
会議内容

- ①平成25年度考古資料館事業実施報告
- ②平成26年度考古資料館事業実施中間報告
- ③その他

第2回 開催期日 2月12日(火) 本館研修室  
会議内容

- ①平成26年度考古資料館事業実施中間報告
- ②平成27年度考古資料館事業運営方針(案)
- ③その他

### 山形県立うきたむ風土記の丘考古資料館 職員

| 職名   | 氏名     | 備考    |
|------|--------|-------|
| 館長   | 渋谷 孝雄  | 非常勤   |
| 館長代理 | 井田 秀和  | 高島町職員 |
| 学芸員  | 齋藤 久美子 | 高島町嘱託 |
| 学芸員  | 福島 茜   | 高島町嘱託 |
| 職員   | 秦 昭繁   | 高島町嘱託 |
| 職員   | 二宮 徹郎  | 高島町臨時 |

## 8. 受 贈 図 書

### 年報

| 名 称  | 発 行 者                 |
|--|-----------------------|
| 秋田県埋蔵文化財センター年報 32 平成 25 年度                   | 秋田県埋蔵文化財センター          |
| 明治大学校地内遺跡調査団 年報 9 2012-2013                  | 明治大学校地内遺跡調査団          |
| 高知県立歴史民俗資料館年報 No. 22 平成 24 年度<br>年報 平成 25 年度 | 高知県立歴史民俗資料館           |
| 宮城県多賀城跡調査研究所年報 2013 多賀城跡第 86 次               | 山形県埋蔵文化財センター          |
| 大阪府立近つ飛鳥博物館 館報 17 2013                       | 宮城県多賀城跡調査研究所          |
| 青森県立郷土館報 平成 26 年度 通巻 41 号                    | 大阪府立近つ飛鳥博物館           |
| 苫小牧市博物館 館報 第 10 号                            | 青森県立郷土館               |
| 岩手大学平泉文化研究センター年報 2014 VOL. 2                 | 苫小牧市博物館               |
| 浦幌町立博物館年報 第 14 号                             | 岩手大学平泉文化研究センター        |
| 山形県立博物館館報 平成 26 年度                           | 浦幌町立博物館               |
| 大分県立歴史博物館年報 2013                             | 山形県立博物館               |
| 八戸市博物館 年報 第 31 号 平成 25 年度                    | 大分県立歴史博物館             |
| 桜井市纏向学術研究センター年報 第 1 号 平成 24 年度               | 八戸市博物館                |
| 東北歴史博物館 年報 平成 25 年度<br>年報 第 5 号              | 桜井市纏向学術研究センター         |
| 秋田県立博物館 年報 平成 26 年度                          | 東北歴史博物館               |
| 東北学院大学博物館年報平成 24 年度                          | 公益財団法人 上山郷土資料館        |
| 明治大学博物館 2013 年度                              | 秋田県立博物館               |
| 宮崎県立西都原考古博物館年報 2013 年度                       | 東北学院大学博物館             |
| 平泉文化研究年報 第 14 号                              | 明治大学博物館               |
| 国府台 和洋女子大学 文化資料館・博物館学課程報告 18 号               | 宮崎県立西都原考古博物館          |
| 宮崎県総合博物館 年報 No. 43                           | 岩手県教育委員会              |
| 年報 32  | 和洋女子大学 文化資料館・博物館学課程   |
| 東北芸術工科大学 文化財保存修復研究センター 年報 2013               | 宮崎県総合博物館              |
| 同志社大学歴史資料館 館報 第 17 号                         | 公益財団法人 群馬県埋蔵文化財調査事業団  |
| 米沢市上杉博物館年報 平成 26 年度 VOL. 26                  | 東北芸術工科大学文化財保存修復研究センター |
| 栃木県立しもつけ風土記の丘資料館年報 第 28 号                    | 同志社大学歴史資料館            |
| 栃木県立なす風土記の丘資料館年報 第 22 号                      | 米沢市上杉博物館              |
| 福井県立若狭歴史博物館 館報 平成 25 年度                      | 栃木県教育委員会              |
| 特別史跡三内丸山遺跡年報 18                              | 福井県立若狭歴史民俗資料館         |
|  | 三内丸山遺跡保存活用推進室         |

### 図録

| 名 称                          | 発 行 者                          |
|------------------------------|--------------------------------|
| いにしへの匠たち-ものづくりからみた飛鳥時代       | 独立行政法人国立文化財機構奈良文化財研究所<br>飛鳥資料館 |
| ヤマト王権と葛城氏                    | 大阪府立近つ飛鳥博物館                    |
| 西都原の逸品たち                     | 宮崎県立西都原考古博物館                   |
| 異国の香り 江戸の好奇心                 | 一関市博物館                         |
| 人体図解・明堂図・銅人形と読本「昔話稲妻表紙」      | 東北学院大学博物館                      |
| 松代の石仏 里山の祈りと信仰               | 十日町博物館                         |
| 国宝 土偶展                       | 東京国立博物館                        |
| 企画展示 弥生ってなに?!                | 国立歴史民俗博物館                      |
| 発酵食品パワー ミクロのシェフとあおもり食文化      | 青森県立郷土館                        |
| 埴輪を科学する                      | 宮崎県立西都原考古博物館                   |
| 那須人のあしあと                     | 栃木県立なす風土記の丘資料館                 |
| 野村コレクション 服飾Ⅱ                 | 国立歴史民俗博物館                      |
| 伊能茂左衛門家資料目録                  | 国立歴史民俗博物館                      |
| 縄文前期のムラ 赤羽根遺跡                | 十日町博物館                         |
| ザ・ハンター 狩人の石器                 | 地底の森ミュージアム                     |
| 飛鳥の考古学 2014                  | 奈良文化財研究所 飛鳥資料館                 |
| 西都原の 100 年考古博の 10 年そして、次の時代へ | 宮崎県立西都原考古博物館                   |
| 空海の足音 四国へんろ展 高知編             | 高知県立歴史民俗資料館                    |
| 上杉家伝来絵図                      | 米沢市立上杉博物館                      |
| 歴史発掘 おおさか 2014—大阪府発掘調査最新情報—  | 大阪府立近つ飛鳥博物館                    |
| 縄文土器展 デコボコかざりのはじまり           | 長野県立博物館                        |

### 紀要

| 名 称                      | 発 行 者        |
|--------------------------|--------------|
| 山形県立博物館研究報告 第 32 号       | 山形県立博物館      |
| 明治大学博物館研究報告 第 19 号       | 明治大学博物館      |
| 秋田県埋蔵文化財センター 研究紀要 第 28 号 | 秋田埋蔵文化財センター  |
| 青谷上寺地遺跡発掘調査研究年報 2013     | 鳥取県埋蔵文化財センター |



|   |                       |
|---|-----------------------|
| 東北芸術工科大学 文化財保護修復研究センター紀要 平成 25 年度 No. 4               | 東北芸術工科大学文化財保存修復研究センター |
| 青森県立郷土館研究紀要 第 38 号                                    | 青森県立郷土館               |
| 東北芸術工科大学 紀要 No. 21                                    | 東北芸術工科大学              |
| 浦幌町立博物館 紀要 第 14 号                                     | 浦幌町立博物館               |
| 一関市博物館研究報告 第 17 号                                     | 一関市博物館                |
| 福島県文化財センター白河館 研究紀要 2013                               | 福島県文化財センター白河館         |
| 大分県立歴史博物館 研究紀要 15                                     | 大分県立歴史博物館             |
| 八戸市博物館研究紀要 第 28 号                                     | 八戸市博物館                |
| 纏向学研究センター研究紀要 纏向学研究 第 2 号                             | 桜井市纏向学研究センター          |
| 農村松戸の民俗 松戸市立博物館調査報告書 5                                | 松戸市立博物館               |
| 松戸市立博物館紀要 第 21 号 (開館 20 周年記念号)                        | 松戸市立博物館               |
| 九州産業大学美術館年度報告書 06 平成 24・25 年度                         | 九州産業大学美術館             |
| 慶應義塾大学日吉キャンパス一帯の戦争遺跡の研究 2011~2013 年度 科学研究費補助金 研究成果報告書 | 安藤広道 (慶應義塾大学文学部) 編    |
| 新潟県立歴史博物館研究紀要 第 15 号                                  | 新潟県立歴史博物館             |
| 大手前大学史学研究所紀要 第 9 号                                    | 大手前大学史学研究所            |
| 長野県立歴史館 研究紀要 第 20 号                                   | 長野県立歴史館               |
| 東北大学埋蔵文化財調査室 年次報告 2012                                | 東北大学埋蔵文化財調査室          |
| 元興寺文化財研究所 研究報告 2013                                   | 公益財団法人 元興寺文化財研究所      |
| 地底の森ミュージアム・縄文の森広場 研究報告 2013                           | 仙台市富沢遺跡保存館 仙台市縄文の森広場  |
| MUSEUM 東京国立博物館研究誌 No. 646                             | 東京国立博物館               |
| MUSEUM 東京国立博物館研究誌 No. 647                             | 東京国立博物館               |
| MUSEUM 東京国立博物館研究誌 No. 648                             | 東京国立博物館               |
| 東京国立博物館紀要 第 49 号                                      | 東京国立博物館               |
| 岩宿 岩宿博物館研究紀要 第 3 号                                    | 岩宿博物館                 |
| 敲石・叩き石 予稿集 岩宿フォーラム 2007/シンポジウム                        | 岩宿博物館 岩宿フォーラム実行委員会    |
| 更新世の地形発達史と遺跡群の形成 予稿集 岩宿フォーラム 2008/シンポジウム              | 岩宿博物館 岩宿フォーラム実行委員会    |
| 骨角器集成 2 鹿角製刀剣装具篇                                      | 東京国立博物館               |
| 研究紀要 第 18 号   | 下関市立考古博物館             |
| 宮崎県立西都原考古博物館 研究紀要 第 10 号                              | 宮崎県立西都原考古博物館          |
| 宮崎県総合博物館研究紀要 第 34 輯                                   | 宮崎県総合博物館              |
| 研究紀要 32   | 群馬県埋蔵文化財調査事業団         |
| 早稲田大学 會津八一記念博物館研究紀要 第 15 号                            | 早稲田大学會津八一記念博物館        |
| 書陵部紀要 第 65 号  | 宮内庁書陵部                |
| 書陵部紀要 陵墓篇 第 65 号                                      | 宮内庁書陵部                |
| 文化財保存修復研究センター研究成果報告書 平成 25 年度 報告書                     | 東北芸術工科大学文化財保存修復研究センター |

| 名 称                                   | 発 行 者                        |
|---------------------------------------|------------------------------|
| 蔵主町遺跡                                 | 青森県教育委員会                     |
| 青森県遺跡詳細分布調査報告書 26                     | 青森県教育委員会                     |
| 岩手県立博物館研究報告                           | 岩手県立博物館                      |
| 八合田遺跡 森の原遺跡第 1・2 次 今宿大谷地遺跡 発掘調査報告書    | 山形県埋蔵文化財センター                 |
| 馳上遺跡第 5 次 西谷地 b 遺跡第 3 次 発掘調査報告書       | 山形県埋蔵文化財センター                 |
| 蔵増宮田遺跡 発掘調査報告書                        | 山形県埋蔵文化財センター                 |
| 弘田柵跡 第 146 次・第 147 次調査 関連遺跡の調査概要      | 秋田県教育委員会                     |
| 遺跡詳細分布調査報告書                           | 秋田県教育委員会                     |
| 船戸遺跡                                  | 秋田県教育委員会                     |
| 市内遺跡分布調査報告書 (13)                      | 山形県鶴岡市教育委員会教育委員会             |
| 長町駅東遺跡第 13 次調査                        | 仙台市教育委員会                     |
| 明神沼遺跡 福島城跡 5                          | 青森県教育委員会                     |
| 史跡埼玉古墳群 奥の山古墳                         | 埼玉県教育委員会                     |
| 三内丸山遺跡 41 旧野球場建設予定地発掘調査報告書 14 北の谷 (1) | 青森県教育委員会                     |
| 長野原一本松遺跡 (7)                          | 国土交通省<br>公益財団法人群馬県埋蔵文化財調査事業団 |
| 長野原城跡 林中原 I 城跡                        | 国土交通省<br>公益財団法人群馬県埋蔵文化財調査事業団 |
| 横壁中村遺跡 (14)                           | 国土交通省<br>公益財団法人群馬県埋蔵文化財調査事業団 |
| 港区品川台場 (第五) 遺跡                        | 東京都埋蔵文化財センター                 |
| 琵琶湖東部の湖底・湖岸遺跡 第 1 分冊 本文編              | 滋賀県教育委員会                     |
| 琵琶湖東部の湖底・湖岸遺跡 第 2 分冊 写真図版編            | 滋賀県教育委員会                     |
| 琵琶湖西北部の湖底・湖岸遺跡 第 1 分冊 本文編             | 滋賀県教育委員会                     |
| 琵琶湖西北部の湖底・湖岸遺跡 第 2 分冊 写真図版編           | 滋賀県教育委員会                     |
| 団子山古墳 1                               | 福島大学行政政策学類考古学研究室             |
| 遺跡詳細分布調査報告書 第 27 集                    | 米沢市教育委員会                     |
| 青谷上寺地遺跡 13                            | 鳥取県埋蔵文化財センター                 |

|                                |                                    |
|--------------------------------|------------------------------------|
| 平成 25 年度長岡市内遺跡発掘調査報告書          | 長岡市教育委員会                           |
| 金八遺跡                           | 長岡市教育委員会                           |
| 山下 A 遺跡                        | 長岡市教育委員会                           |
| 浦反甫西遺跡                         | 長岡市教育委員会                           |
| 中野遺跡・庄道田遺跡 発掘調査報告書             | 新発田市教育委員会                          |
| 丸山 A 遺跡発掘調査報告書                 | 新発田市教育委員会                          |
| 港区愛宕下遺跡Ⅲ                       | 東京都埋蔵文化財センター                       |
| 町内遺跡 8                         | 埼玉県比企郡吉見町教育委員会                     |
| 天童古城                           | 天童市教育委員会                           |
| 西都原古墳群                         | 宮崎県教育委員会                           |
| 西都原古墳群活用促進ゾーン整備事業報告書           | 宮崎県境域委員会                           |
| 西都原 47 号墳 西都原 284 号墳           | 宮崎県教育委員会                           |
| 市内遺跡発掘調査報告書 8                  | 白石市教育委員会                           |
| 白石市の文化財レスキュー                   | 白石市教育委員会                           |
| 史跡 東之宮古墳                       | 犬山市教育委員会                           |
| 南陽市遺跡分布調査報告書 (1)               | 南陽市教育委員会                           |
| 猫又 (2) 遺跡Ⅳ                     | 青森県三沢市教育委員会                        |
| 花園 (2) 遺跡                      | 青森県三沢市教育委員会                        |
| 円田盆地の遺跡群 1                     | 蔵王町教育委員会                           |
| 大日山 35 号墳発掘調査報告書               | 和歌山県教育委員会                          |
| 胆沢城跡                           | 奥州市教育委員会                           |
| 和島バイパス関係発掘調査報告書Ⅳ 大武遺跡Ⅱ         | 新潟県教育委員会<br>財団法人新潟県埋蔵文化財調査事業団      |
| 柏崎バイパス関係発掘調査報告書Ⅶ 剣野沢遺跡         | 新潟県教育委員会<br>財団法人新潟県埋蔵文化財調査事業団      |
| 団子山古墳 1                        | 福島大学行政政策学類考古学研究室                   |
| 東北南部における古墳時代石棺の調査 1            | 福島大学行政政策学類考古学研究室                   |
| 北海道苫小牧市 市内遺跡発掘調査等事業報告書         | 苫小牧市教育委員会<br>苫小牧市埋蔵文化財調査センター       |
| 広原遺跡群発掘調査概要Ⅱ                   | 明治大学黒曜石研究センター                      |
| 芦ノ口遺跡 第 7 次調査・第 8 次調査          | 東北大学埋蔵文化財調査室                       |
| 諏訪前北遺跡群                        | 新潟県中魚沼郡津南町教育委員会                    |
| 諏訪前遺跡                          | 新潟県中魚沼郡津南町教育委員会                    |
| 本ノ木遺跡                          | 新潟県中魚沼郡津南町教育委員会                    |
| 日韓における保存処理後木製品の経年調査と保管管理の比較研究  | 公益財団法人元興寺文化財研究所                    |
| 愛媛県四国中央市 三角寺宝篋印塔保存修復報告書        | 宗教法人三角寺<br>公益財団法人元興寺文化財研究所         |
| 藤原京左京二条二坊                      | 公益財団法人元興寺文化財研究所                    |
| 八戸市移籍発掘調査報告書 31                | 青森県八戸市教育委員会                        |
| 一王寺 (1) 遺跡                     | 青森県八戸市教育委員会                        |
| 狼走 (2) 遺跡 北熊ノ沢 (2) 遺跡          | 青森県八戸市教育委員会                        |
| 館平遺跡第 27 地点 咽平遺跡第 3 地点         | 青森県八戸市教育委員会                        |
| 新井田古館遺跡第 28 地点                 | 青森県八戸市教育委員会                        |
| 新井田古館遺跡第 29 地点                 | 青森県八戸市教育委員会                        |
| 三鷹市北野遺跡                        | 東京都埋蔵文化財センター                       |
| 四万遺跡                           | 群馬県中之条土木事務所<br>公益財団法人群馬県埋蔵文化財調査事業団 |
| 下郷古墳群                          | 群馬県中之条土木事務所<br>公益財団法人群馬県埋蔵文化財調査事業団 |
| 樽沢開田遺跡発掘調査報告書                  | 新潟県十日町市教育委員会                       |
| 平成 25 年度 十日町市内遺跡試掘・確認調査報告書     | 新潟県十日町市教育委員会                       |
| 平成 24 年度 十日町市内遺跡試掘・確認調査報告書     | 新潟県十日町市教育委員会                       |
| 中央区 築地五丁目遺跡                    | 東京都埋蔵文化財センター                       |
| 柳之御所遺跡                         | 岩手県教育委員会                           |
| 平成 24 年度 東日本大震災復興事業関連遺跡発掘調査報告Ⅰ | 宮城県教育委員会                           |
| 福島県耶麻郡北塩原村 下高山遺跡               | 北塩原村教育委員会                          |
| 柏木城跡                           | 北塩原村教育委員会                          |
| 北小松遺跡 第 1 分冊 本文編               | 宮城県教育委員会                           |
| 北小松遺跡 第 2 分冊 分析編               | 宮城県教育委員会                           |
| 北小松遺跡 第 3 分冊 写真図版編             | 宮城県教育委員会                           |
| 亀ヶ岡文化の低湿地遺跡                    | 弘前大学人文学部 北日本考古学研究センター              |
| 亀ヶ岡文化の漆工芸Ⅰ                     | 弘前大学人文学部 北日本考古学研究センター              |
| 日本の出土米Ⅰ                        | 弘前大学人文学部 北日本考古学研究センター              |
| 新宿区 市谷薬王寺町遺跡Ⅴ 市谷柳町遺跡Ⅱ 第 1 分冊   | 東京都埋蔵文化財センター                       |
| 新宿区 市谷薬王寺町遺跡Ⅴ 市谷柳町遺跡Ⅱ 第 2 分冊   | 投稿と埋蔵文化財センター                       |
| 市内遺跡発掘調査報告書 20                 | 長井市教育委員会                           |
| 市内遺跡発掘調査報告書 21                 | 長井市教育委員会                           |
| 大野田遺跡                          | 仙台市教育委員会                           |

|                          |                                    |
|--------------------------|------------------------------------|
| 長町駅遺跡第5・6・7・9次調査 第1分冊    | 仙台市教育委員会                           |
| 長町駅遺跡第5・6・7・9次調査 第2分冊    | 仙台市教育委員会                           |
| 宗高南遺跡                    | 群馬県伊勢崎土木事務所<br>公益財団法人群馬県埋蔵文化財調査事業団 |
| 上宿遺跡 寺中遺跡                | 群馬県太田土木事務所<br>公益財団法人群馬県埋蔵文化財調査事業団  |
| 本関町古墳群 関遺跡2              | 群馬県伊勢崎土木事務所<br>公益財団法人群馬県埋蔵文化財調査事業団 |
| 天王・東紺屋谷戸遺跡               | 国土交通省<br>公益財団法人群馬県埋蔵文化財調査事業団       |
| 関根赤城遺跡                   | 国土交通省<br>公益財団法人群馬県埋蔵文化財調査事業団       |
| 上細井中島遺跡                  | 国土交通省<br>公益財団法人群馬県埋蔵文化財調査事業団       |
| 左沢楯山城跡調査報告書14            | 大江町教育委員会                           |
| 盛岡市内遺跡群                  | 盛岡市教育委員会                           |
| 繁V遺跡                     | 盛岡市教育委員会                           |
| 盛南地区遺跡群発掘調査報告書V          | 盛岡市教育委員会                           |
| 盛南地区遺跡群発掘調査報告書VI         | 盛岡市教育委員会                           |
| 弘田柵跡                     | 秋田県教育委員会                           |
| 港区 愛宕下遺跡Ⅲ 第7分冊           | 東京都埋蔵文化財センター                       |
| 港区 愛宕下遺跡Ⅲ 第9分冊           | 東京都埋蔵文化財センター                       |
| 港区 愛宕下遺跡Ⅲ 第10分冊          | 東京都埋蔵文化財センター                       |
| 港区 愛宕下遺跡Ⅲ 第5分冊           | 東京都埋蔵文化財センター                       |
| 港区 愛宕下遺跡Ⅲ 第8分冊           | 東京都埋蔵文化財センター                       |
| 港区 愛宕下遺跡Ⅲ 第6分冊           | 東京都埋蔵文化財センター                       |
| 特別史跡 無量光院跡発掘調査報告書X       | 平泉町教育委員会                           |
| 平泉遺跡群発掘調査報告書             | 平泉町教育委員会                           |
| 県内遺跡発掘調査報告書Ⅲ             | 新潟県教育委員会                           |
| 史跡桑折西山城跡発掘調査報告書          | 桑折町教育委員会                           |
| 市内遺跡発掘調査報告書22            | 青森市教育委員会                           |
| 多賀城跡木簡Ⅲ                  | 宮城県多賀城跡調査研究所                       |
| 大山台遺跡                    | 木更津市教育委員会                          |
| 木更津市文化財調査集報17            | 木更津市教育委員会                          |
| 山王台遺跡発掘調査報告書             | 木更津市教育委員会                          |
| 天神前遺跡発掘調査報告書Ⅱ            | 木更津市教育委員会                          |
| 的場遺跡                     | 宮城県山元町教育委員会                        |
| 日向北遺跡                    | 宮城県山元町教育委員会                        |
| 石垣遺跡                     | 宮城県山元町教育委員会                        |
| 琵琶湖開発事業関連埋蔵文化財保管整理業務事業報告 | 滋賀県教育委員会                           |
| 琵琶湖の湖底遺跡                 | 滋賀県教育委員会                           |
| 琵琶湖の湖底遺跡                 | 滋賀県教育委員会                           |
| 新宿区 市谷本村町遺跡              | 東京都埋蔵文化財センター                       |
| 平成24年度町内遺跡試掘調査報告         | 福島県伊達郡国見町教育委員会                     |
| 阿津賀志山防塁史跡指定調査概報5         | 福島県伊達郡国見町教育委員会                     |
| 平成24・25年度震災復興に伴う町内遺跡調査報告 | 福島県伊達郡国見町教育委員会                     |
| 阿津賀志山防塁史跡指定調査概報6         | 福島県伊達郡国見町教育委員会                     |
| 藤株遺跡 第2次                 | 秋田県教育委員会                           |
| 大膳野南貝塚発掘調査報告書 第Ⅰ分冊 本文編1  | 公益財団法人千葉市教育振興財団                    |
| 大膳野南貝塚発掘調査報告書 第Ⅱ分冊 本文編2  | 公益財団法人千葉市教育振興財団                    |
| 大膳野南貝塚発掘調査報告書 第Ⅲ分冊 本文編3  | 公益財団法人千葉市教育振興財団                    |
| 大膳野南貝塚発掘調査報告書 第Ⅳ分冊 写真図版編 | 公益財団法人千葉市教育振興財団                    |
| 置賜地域の終末期古墳7              | 東北芸術工科大学文化財保存修復研究センター              |
| 新小川町遺跡Ⅱ                  | 東京都埋蔵文化財センター                       |
| 史跡慧日寺跡XXⅢ                | 磐梯町教育委員会                           |
| 史跡慧日寺跡XXⅣ                | 磐梯町教育委員会                           |
| 史跡慧日寺跡XXⅤ                | 磐梯町教育委員会                           |
| 史跡慧日寺跡XXⅥ                | 磐梯町教育委員会                           |
| 史跡慧日寺跡                   | 磐梯町教育委員会                           |
| 中央区 築地五丁目遺跡              | 東京都埋蔵文化財センター                       |
| 長者ヶ原遺跡 整備改修事業報告書         | 糸魚川市教育委員会                          |
| 清崎隠殿遺跡発掘調査報告書Ⅲ           | 糸魚川市教育委員会                          |
| 古屋敷A遺跡発掘調査報告書Ⅱ           | 糸魚川市教育委員会                          |
| 前波遺跡発掘調査報告書              | 糸魚川市教育委員会                          |
| 布場上ノ原遺跡                  | 新潟県魚沼市教育委員会                        |
| 北陸新幹線関係発掘調査報告書XXⅣ        | 新潟県教育委員会                           |
| 須沢角地遺跡Ⅱ                  | 公益財団法人 新潟県埋蔵文化財調査事業団               |

|  |                                   |
|--|-----------------------------------|
| 世良田環濠集落遺跡(1)                           | 群馬県太田土木事務所<br>公益財団法人群馬県埋蔵文化財調査事業団 |
| 山王遺跡VI                                 | 宮城県江郁委員会<br>国土交通省東北地方整備局          |
| 平成25年度 加茂市内遺跡確認調査報告書                   | 新潟県加茂市境域委員会                       |
| 加茂市指定遺跡 高柳城跡                           | 新潟県加茂市教育委員会                       |
| 入江内湖遺跡III                              | 滋賀県教育委員会<br>公益財団法人滋賀県文化財保護協会      |
| 一般国道8号 柏崎バイパス関係発掘調査報告書                 | 新潟県教育委員会                          |
| 箕輪遺跡II                                 | 公益財団法人新潟県埋蔵文化財調査事業団               |
| 市城塔本遺跡                                 | 公益財団法人群馬県埋蔵文化財調査事業団               |
| 目黒区 氷川遺跡 一都営大橋二丁目アパート建替事業に伴う埋蔵文化財発掘調査一 | 東京都埋蔵文化財センター                      |
| 町遺跡                                    | 公益財団法人群馬県埋蔵文化財調査事業団               |
| 移動体通信基地局建設に伴う 角神D遺跡発掘調査報告書             | 阿賀町教育委員会                          |

資料目録

| 名 称               | 発 行 者        |
|-------------------|--------------|
| 縄文時代土器集成II(中期)    | 秋田県埋蔵文化財センター |
| 縄文時代竪穴建物跡集成I(早期)  | 秋田県埋蔵文化財センター |
| 八戸市博物館収蔵資料目録 歴史編8 | 八戸市博物館       |
| 長野県立歴史館収蔵文書目録13   | 長野県立歴史館      |

学術雑誌

| 名 称                       | 発 行 者                    |
|---------------------------|--------------------------|
| 新潟考古 第25号                 | 新潟県考古学会                  |
| 宮城考古学 第16号                | 宮城県考古学会                  |
| 青森県考古学 第22号               | 青森県考古学会                  |
| もの資料で見る歴史-絵画と服飾- 歴史研究の最前線 | 総合研究大学院大学文化科学研究科日本歴史研究専攻 |
| まんだら                      | 東北芸術工科大学 東北文化研究センター      |
| 岩手考古学 第25号                | 岩手考古学会                   |
| 東北学 04 2014 summer        | 東北芸術工科大学 東北文化研究センター      |
| 東北学 05 2015 winter        | 東北芸術工科大学 東北文化研究センター      |

単行本

| 名 称                            | 発 行 者       |
|--------------------------------|-------------|
| ねずさんの昔も今もすごい日本人 第二巻            | 小名木善行 彩雲出版  |
| 美術出版ライブラリー-日本美術史 歴史編           | 美術出版社       |
| 遊学館ブックス20 平成24年度「山形学」講座 音学やまがた | 山形県生涯学習文化財団 |
| 山形学 山形における地域学の成立と展開            | 山形学企画委員会編   |

その他

| 名 称  | 発 行 者                     |
|--|---------------------------|
| 結城豊太郎先生の教え 学ぶは山に登るがごとし   | 南陽市立結城豊太郎記念館              |
| 平成26年度「山形学」地域連携講座<br>南陽市民大学講座 知ってるつもりで、知らない!?南陽市 パート3<br>実施報告書 | 南陽市教育委員会<br>南陽市民大学講座運営委員会 |

論文・抜粋

| 名 称                              | 発 行 者                                    |
|----------------------------------|--|
| 博物館教員に関する全国調査 科学教育研究 Vol.38 No.4 | 一般社団法人日本科学教育学会<br>滋賀県立琵琶湖博物館 研究部博物館学研究領域 |

雑誌

| 名 称               | 発 行 者                           |
|-------------------|---------------------------------|
| 季刊 考古学 第127号      | 榑雄山閣                            |
| 岩手考古学会 北三陸の蝦夷・蕨手刀 | 岩手考古学会                          |
| 季刊 考古学 第128号      | 榑雄山閣                            |
| 歴史系総合誌 歴博 No.188  | 大学共同利用機関法人人間文化研究機構<br>国立歴史民俗博物館 |

# 年報／2014

平成 27 年（2015 年）3 月 31 日 印刷・発行

編集・発行 〒992-0302

山形県東置賜郡高畠町大字安久津 2117

山形県立うきたむ風土記の丘考古資料館

TEL 0238-52-2585

FAX 0238-52-4665

印刷 カトヤ印刷

